

**OKAZAKI
TOYOTA
TOYOHASHI
MIYAZAKI
U.S.A.
MEXICO
VIETNAM
CZECH**



MARUEI
Industries, Co., Ltd.

<http://www.marueikogyo.jp>

丸栄工業株式会社 会社案内

当社は世界一信頼されるGlobal supplierを目指します。



目まぐるしく変化する世界、激動の時代といわれる昨今。企業に求められるのは、どのような時代のニーズにも臨機応変に即応する柔軟な姿勢だと考えます。否応なく世界を相手にせざるを得ない時代にあって、当社は、冷間鍛造・切削加工を軸に世界で通用する高品質と低コストで、お客様に喜びと安心をお届けします。世界一明るく、活気のある、夢と希望が一杯の企業創りを目指し、社員一丸となって全力で取り組んでまいります。

経営理念

明朗・愛和・喜働

1. 感恩感謝

万人万物万象のおかげで生かされて今日至ることを深く感謝いたします。

2. 報恩奉仕

今日只今の仕事に誠意を尽くすことこそ報恩奉仕と心得ます。

3. 愛和共存

一人一物たちとも不認排斥致しません。

4. 即行即止

善事即行、悪事即止。

5. 日新日進

昨日より今日、今日より明日と常に進歩向上に努力します。



■丸栄工業株式会社 本社
ロジスティックセンター



■丸栄工業株式会社 豊田工場

The MARUEI GROUP

国内
関連
会社

■丸栄宮崎株式会社 MARUEI MIYAZAKI CO.,LTD.

宮崎県宮崎市佐土原町 従業員数：約180名 資本金：3000万円 TEL 0985-74-3900 FAX 0985-74-1888
丸栄グループ各社に冷間鍛造素材を供給しています。また切削加工を行うTRP工場
そして2006年開設した技術開発を専門に担うイノベーションセンターと三つの拠点を有します。



丸栄宮崎本社工場



丸栄宮崎TRP工場



イノベーションセンター



■丸栄テクノス株式会社 MARUEI TECHNOS CO.,LTD.

愛知県豊橋市

切削加工による生産を主に行っています。

従業員数 約40名 資本金1500万円

TEL 0532-43-0830 FAX 0532-43-0831

海外
拠点



■Marley precision Inc.

米国 ミシガン州 Michigan

従業員数：約50名 資本金：\$3,500,000

北米地域向けに切削加工生産と販売を行っています。

TEL +1 269-963-7374 FAX +1 269-963-8381



■Marley precision MEXICO

メキシコ Mexico

従業員数：約200名 資本金：\$2,300,000

メキシコの邦人企業向けに切削加工生産と販売を行っています。

TEL +52 81-8196-9200 FAX +52 81-8196-9201



■MARUEI VIETNAM PRECISION INC.

ベトナム Vietnam

従業員数：約600名 資本金：\$3,000,000

当社製品の二次加工を請け負う丸栄グループ最大の生産工場。

切削加工を行っています。またアジア諸国への製品販売も行っています。

TEL +84 650-78-2133 FAX +84 650-78-2183



■MARUEI Industries Co.,Ltd. CZECH

チェコ Czech Praha

EU 諸国向けの販売拠点及びサービス拠点

TEL +420 224-362-601 FAX +420 224-362-603



冷間鍛造加工と精密切削加工 そして総合力こそが私たちの商品です。

冷間鍛造と精密切削加工という二つの技術を駆使し、当社は製品開発を行っております。当社はものづくりの会社であります。加工製品を扱うばかりではありません。お客様のご要望を丸栄工業グループ全社で具現化する総合力こそが当社の真の商品であり、当社がお客様に選ばれる理由であります。

精密切削加工 MACHINING

切削加工とは、角状または棒状の加工物をエンドミルなどの切削工具を用いて、その表面を削り取り希望の形状・寸法に加工する技術です。日本ではNC切削設備による生産が一般的であり、当社の生産設備のほぼ9割がNC切削設備を利用しています。当社は機械メーカーとの共同で生産設備の開発から行っております。切削加工は特に高い精度を要求される製品に利用される加工方法ですが、当社グループ企業全てで、切削加工を行っており、各生産拠点毎に品質及び生産効率を競わせています。こうすることにより各生産拠点間で蓄積されたノウハウが効率的に共有され、グループ全体での技術力向上へと繋がっています。



■機械メーカーと共同開発で生まれたNC切削機「MX-10」



■ベトナムでの生産用に、搬送装置を簡素化したNC切削機「MX-10-MVP」



■ライン内には検査ロボットを配置し生産段状況をつぶさにチェックします。

冷間鍛造 COLD FORGING

冷間鍛造は、非加工材料（非鉄金属 / ステンレス鋼 / 合金鋼 / 炭素鋼など）を常温で金型を使用して成型する加工方法です。生産効率も高く量産生産では高いコストパフォーマンスを実現します。しかし冷間鍛造は金型設計・製作などに高いノウハウを必要とされます。当社では、いち早くこの冷間鍛造に着目し、創業間もない頃より研究・開発をすすめてまいりました。こうした取り組みにより、当社製品のおよそ7割が冷間鍛造素材を利用した製品であり、その冷間鍛造素材のほとんどをグループ企業の丸栄宮崎株式会社（宮崎県）で生産しております。素材の生産から全てをグループ内で一貫して行えることは、当社の強みであり、お客様の要求に柔軟に対応できるものと考えております。



■当社製品に利用される鍛造素材のほとんどを生産する丸栄宮崎株式会社



■冷間鍛造設備「6段式パーツフォーマー」



■左：コイル状素材を切断したところ
■右：冷間鍛造加工された鍛造素材



世界基準の品質を世界中へ

世界中のお客様に品質でご満足頂く為に、丸栄グループでは国際規格 ISO9001:2000 を認証取得し、万全の品質保証体制を整え世界中のお客様へよりよい製品だけをお届けします。



■社員教育の充実を図り検査員のレベル向上にも力を入れております。



■全社員参加のISO教育風景



■抗磁力測定器



■3次元計測機



■工具顕微鏡



■形状測定器

検査機器



■硬度計



JQA-QM8496

■品質マネジメントシステム ISO9001:2000 認定書



■マイクروسコープ



■真円度計



■投影機



ロジスティックという考え方

2006年より開設したロジスティックセンターは、それまでの倉庫管理から一步踏みだし、当社の物流全般を考えて運営しています。各拠点への素材の供給からお客様へ製品を安定してお届けするまでを効率的に安価に提供する仕組みを構築しています。また物流を集約することにより適正な在庫をコントロール、急なモデルチェンジなどにも迅速に対応します。



- 通路を広くとったレイアウトは、物の移動だけでなく人の移動も考慮してデザインしました。



- 一目で分かる大きな案内板により先入れ先出しの基本を徹底します。



- 構内はリフトによる作業が中心。従業員への安全教育にも力を入れております。

有限会社ニューウェーブ



有限会社ニューウェーブは、輸送を行うプロ集団です。ロジスティックセンター内に位置する有限会社ニューウェーブは当社の輸送全般を担います。丸栄工業ロジスティックセンターは、この有限会社ニューウェーブとのコラボレートで実現しました。



地球環境に優しい技術開発

冷間鍛造加工というのは、全切削加工に比べ廃棄物が少ないなどの環境負荷の低い加工方法です。当社は鍛造技術が環境負荷が低いことに着目し、これまで以上に鍛造技術の向上に努めています。また生産だけでなく、企業活動全般において環境負荷の低い企業運営に努めて参ります。



■ エアコン構成部品
AIR CONDITIONER COMPONENT



■ シートベルト構成部品
SAFTY BELT COMPONENT



■ ワイパー構成部品
WIPER COMPONENT



■ シート構成部品
SEAT COMPONENT



■ ドアミラー構成部品
DOOR MIRROR COMPONENT



■ パワーウィンドウ構成部品
POWERWINDOW COMPONENT



■ ミッション部構成部品
TRANSMISSION COMPONENT



■ スイッチ関連構成部品
SWITCH COMPONENT



■ エンジン構成部品
ENGIN COMPONENT



人を育てる企業風土

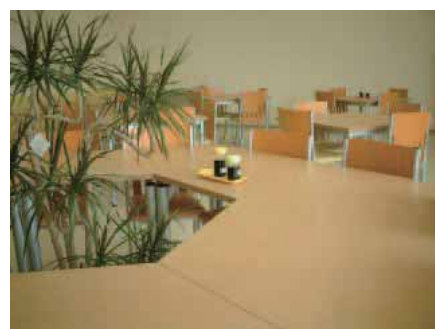
当社では優秀な人材は、いきいきした職場環境や企業風土で育つものと考えます。また明るく活気あふれる企業風土があればこそ、柔軟な発想が生まれ、それがやがてお客様への有用なご提案へと生まれ変わっていくと信じています。



■ 緑に囲まれたロケーション



■ 語学講習



■ 明るい雰囲気社員食堂



■ 社員の意見を取り入れたオフィス



■ 若い社員達で作る社内報



■ 改善事例発表会



● 優秀な社員は必要ありません

変かもしれませんが、世間でいう優秀な社員に当社は興味ありません。

優秀な大学を出た。学生時代の成績が優ばかりである。

それはそれでよい事だと思いますが、当社では、そんな枠にとらわれた価値に興味を感じません。

それよりも、携帯電話のメモリーがいっぱいになるほどの友人を持っていることや

夜通しでも好きな事を熱く語っていただけること、見知らぬ土地を独りで旅することが好きだ

といった人物を高く評価します。そんなバイタリティー溢れる人たちと一緒に仕事をしたいのです。

見てください！当社の社員たちの生き生きした顔を。

遊びも仕事も恋愛も人生の全てを全力で取り組んでいるからこそ

体の中から滲み出てくる活気が、彼らの素晴らしい顔を作っているのです。

当社がみなさんに求めるものは、何事にも物怖じせずに取り組む気持ち、気迫です。

「気迫」を持ちつづけ、常にモチベーションを高め結果を恐れず行動・挑戦し、

新鮮な感覚と行動力、そして粘り強さで新たな会社を創り上げる仲間を探しています。

ある意味では、それは改革者なのかもしれません。

極端に言えば、当社では社員たちを従業員と思っておりません。

社員は一人一人、共に成長していくパートナーだと考えます。

一緒に苦労し、一緒に成功を分かち合い、そして一緒に成長を続けていく……

Next Stage!!

丸栄工業株式会社をはじめ丸栄工業グループでは、常に新しい舞台を模索し、

挑戦しつづけています。丸栄グループが活躍しているフィールドは、常に広がっています。

次のステージで当社が羽ばたくときは、きっとみなさんが、当社の一員であると信じています。

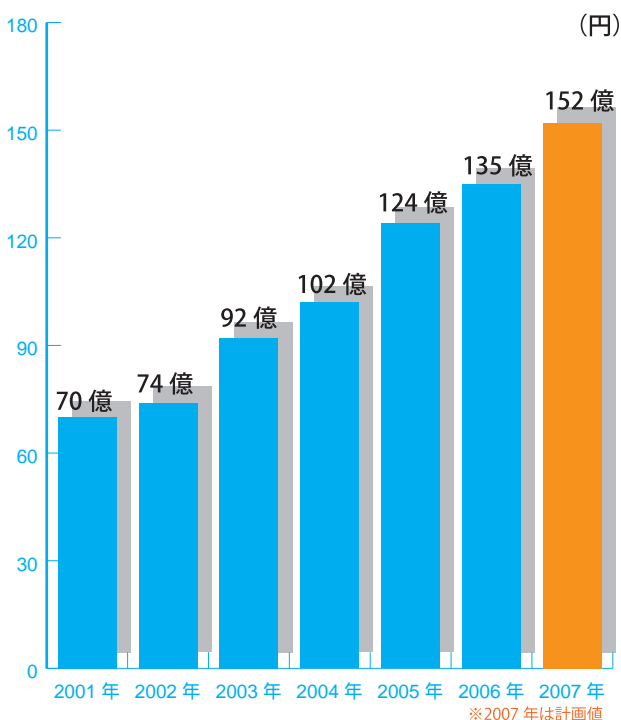
そして、私たちと共に新しい価値を創造していきましょう。

COMPANY DATA

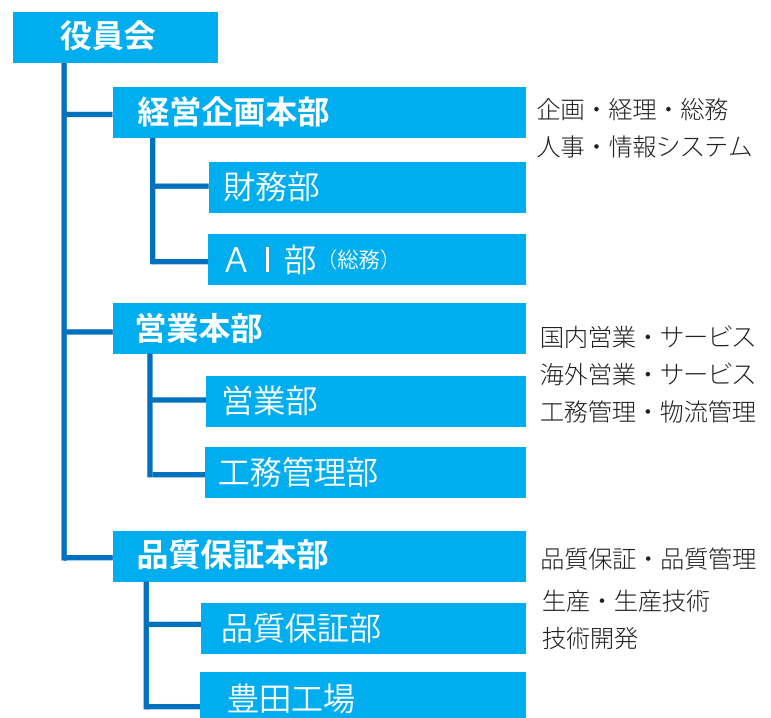
OUTLINE

社名	：丸栄工業株式会社		
設立	：1951年4月10日		
資本金	：4500万円		
敷地	：(本社・ロジスティックセンター) 10,434 m ² (豊田工場) 8,581.80 m ²		
建物	：(本社・ロジスティックセンター) 8,908 m ² (豊田工場) 2,657.94 m ²		
役員	：取締役社長 高木 繁光	取締役副社長 高木 謙次	取締役専務 小林 忠
	取締役 宇佐美 淳一	取締役 松田 幸男	監査役 齊藤 良二
従業員	：122名(2007年1月現在)		
グループ会社	：丸栄宮崎株式会社／丸栄テクノ株式会社／MARLEY PRECISION INC.／MARLEY Precision Mexico／MARUEI VIETNAM PRECISION CO.,LTD.		
主要取引先	：アイシン AW 株式会社／アスモ株式会社／株式会社デンソー／株式会社東海理化／株式会社ティムス／トヨタ車体株式会社／トヨタ紡織株式会社／豊田通商株式会社／フタバ産業株式会社 (その他 84社)		
取引銀行	：三菱東京UFJ銀行／岡崎信用金庫／十六銀行／豊田信用金庫／名古屋銀行／愛知銀行／蒲郡信用金庫／商工組合中央金庫／中小企業金融公庫 (順不同・敬称省略)		

売上高推移 SALES



組織 ORGANIZATION



沿革 HISTORY

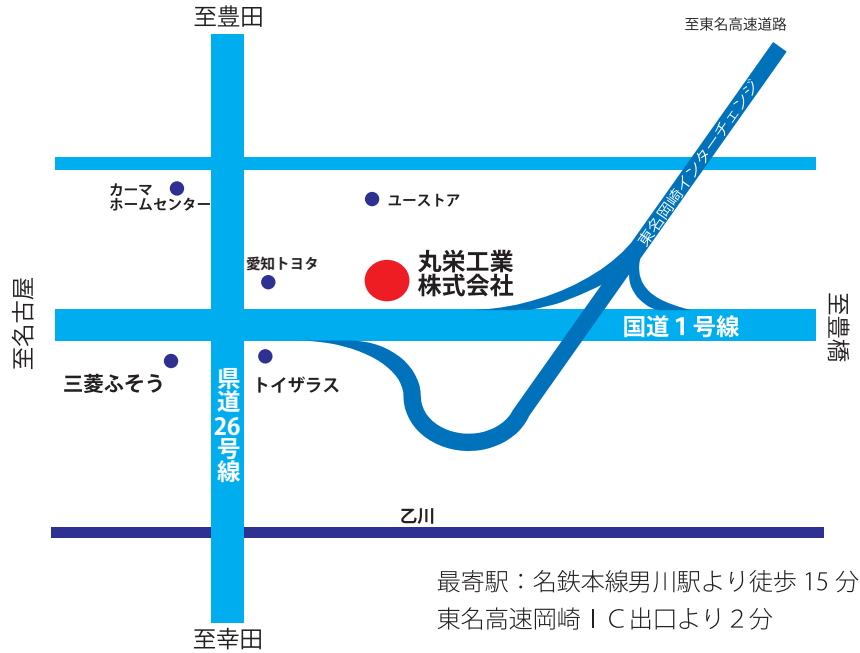
1951年 (昭和26年)	4月：名古屋市熱田区に資本金50万円にて設立	1998年 (平成10年)	4月：岡崎工場閉鎖
1957年 (昭和32年)	8月：名古屋市北区に移転	1998年 (平成10年)	5月：宮崎工場操業開始
1960年 (昭和35年)	3月：岡崎工場操業開始	2000年 (平成12年)	6月：豊橋工場閉鎖
1960年 (昭和35年)	4月：資本金200万円に増資	2000年 (平成12年)	8月：有限会社MT精密設立 (現丸栄テクノ株式会社)
1962年 (昭和37年)	6月：資本金400万円に増資	2001年 (平成13年)	9月：MARUEI VIETNAM PRECISION CO.,LTD. 設立
1968年 (昭和43年)	12月：豊田工場操業開始	2002年 (平成14年)	7月：ISO9001:2000 認証取得 (本社及び豊田工場)
1972年 (昭和47年)	10月：資本金1200万円に増資	2002年 (平成14年)	11月：MARLEY PRECISION MEXICO 設立
1978年 (昭和53年)	4月：豊田市和会町に本社を移転	2003年 (平成15年)	7月：ISO14001:1996 認証取得 (本社及び豊田工場)
1978年 (昭和53年)	10月：資本金1600万円に増資	2004年 (平成16年)	5月：チェコ営業所開設
1979年 (昭和54年)	10月：資本金2000万円に増資	2005年 (平成17年)	3月：資本金4500万円に増資
1987年 (昭和62年)	12月：豊橋工場操業開始	2006年 (平成18年)	1月：岡崎市洞町にロジスティックセンター開設
1990年 (平成02年)	8月：資本金3000万円に増資	2006年 (平成18年)	3月：宮崎工場 (佐土原町) を丸栄宮崎に統合
1993年 (平成05年)	7月：丸栄宮崎株式会社設立	2006年 (平成18年)	5月：岡崎市洞町に本社を移転
1995年 (平成07年)	2月：MARLEY PRECISION INC. 設立		

丸栄工業株式会社 本社・ロジスティックセンター



〒444-0007 愛知県岡崎市洞町鷹野 2 番地 1

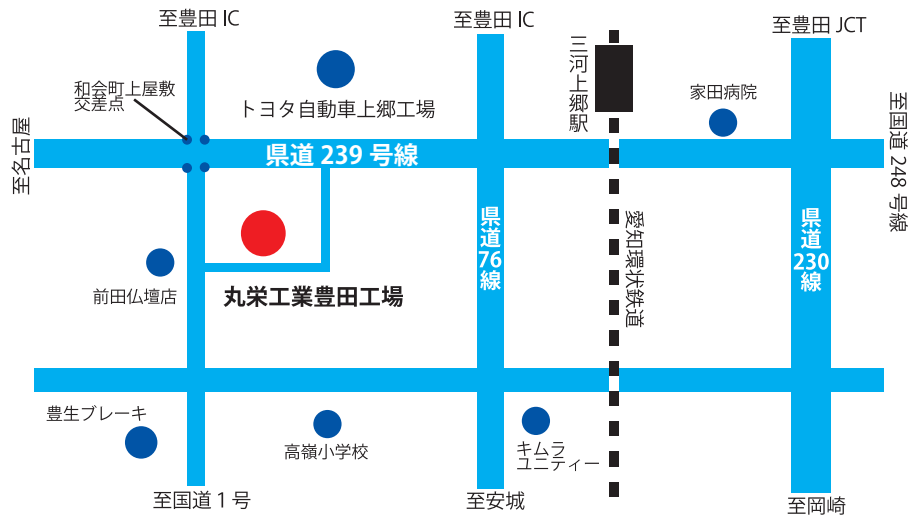
【営業】 TEL 0564-77-9900 FAX 0564-77-9999 (代表)
 【経理課】 TEL 0564-77-9970 FAX 0564-77-9997
 【品保】 TEL 0564-77-9910 FAX 0564-77-9991
 【工務】 TEL 0564-77-9920 FAX 0564-77-9992



丸栄工業株式会社 豊田工場



〒470-1216 愛知県豊田市和会町山下り 6 4 番地
 【代表】 TEL 0565-21-1065 FAX 0565-21-1243
 IP-phone(KDDI) 050-3033-7960



最寄駅：愛知環状鉄道 三河上郷駅より徒歩 15 分
豊田東 JCT より車で 15 分