

## 会社概要

## 役員 (2007年7月1日現在)

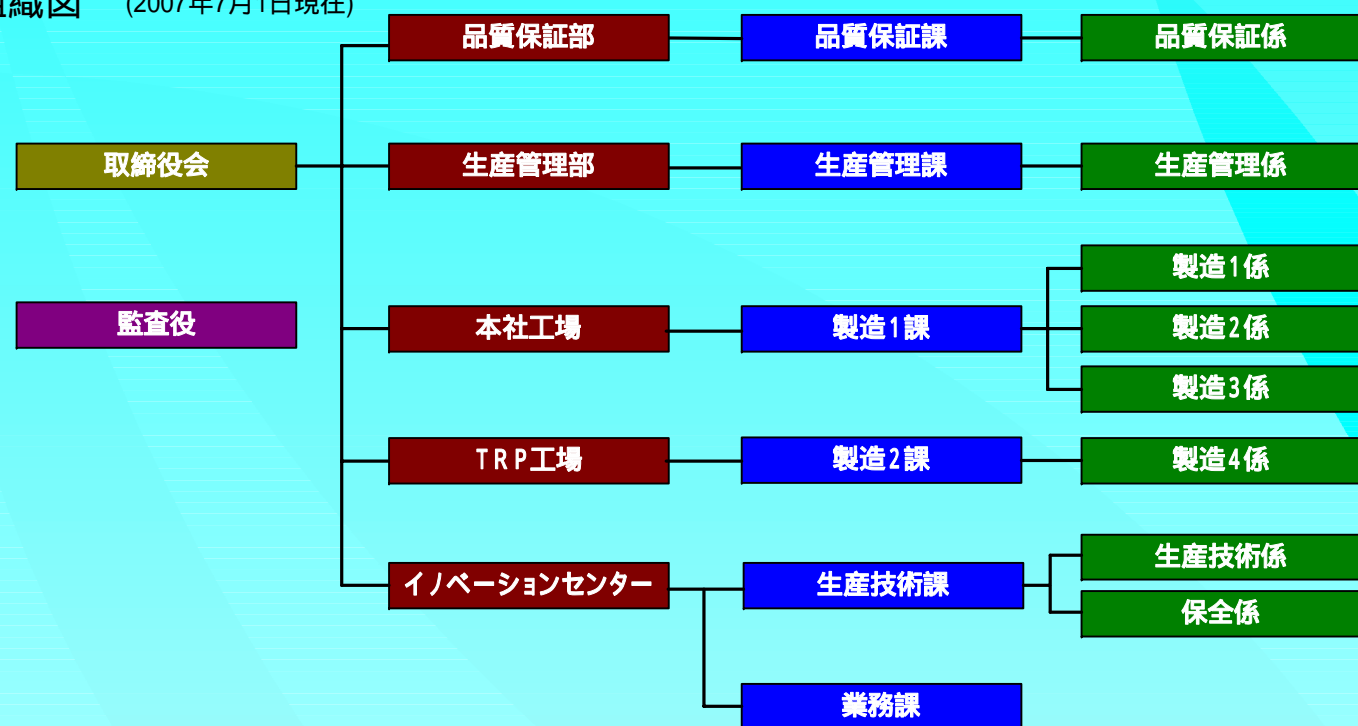
社名	丸栄宮崎株式会社
本社所在地	宮崎県宮崎市佐土原町東上那珂11956番4
設立	平成5(1993)年7月2日
資本金	3,000万円(丸栄工業株式会社 100%出資)
売上高	227,200万円(平成18年度実績)
従業員	181名(2007年7月1日現在:出向者除く)

取締役	取締役会長	高木 繁光
	取締役社長	高木 謙次
	取締役	河村 祥太郎
監査役	監査役	高木 泰次
	技術顧問	安井 且好



MARUEI MIYAZAKI co.,Ltd  
丸栄宮崎株式会社

## 組織図 (2007年7月1日現在)



Corporate Profile  
会社案内

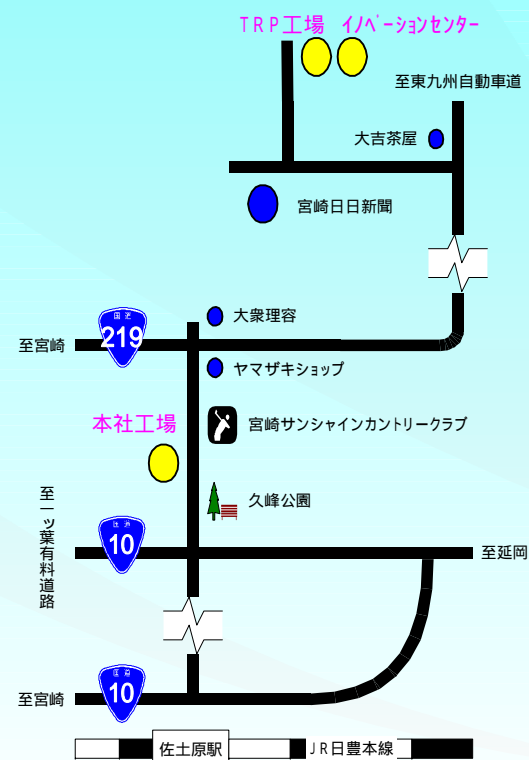
本社工場  
〒880-0303  
宮崎県宮崎市佐土原町東上那珂11956番4  
PHONE (0985)74-3900 FAX (0985)74-1888



TRP工場  
〒880-0303  
宮崎県宮崎市佐土原町東上那珂17880番33  
PHONE (0985)30-5346 FAX (0985)30-5347



イノベーションセンター  
〒880-0303  
宮崎県宮崎市佐土原町東上那珂17870番17  
PHONE (0985)30-5215 FAX (0985)74-3830





エアコン部品



シートベルト部品



冷間鍛造機



冷間鍛造機



パワーウィンドウ部品



ワイパー部品



切削加工設備

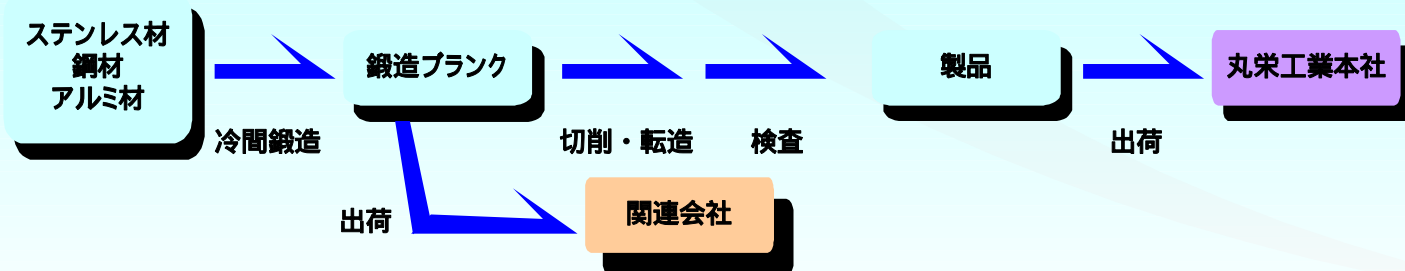


検査機

当社は宮崎県の誘致企業として、平成5年7月、愛知県岡崎市に所在します丸栄工業株式会社が100%出資し設立された会社です。業務内容としては、自動車用精密小物部品を冷間鍛造と切削、及び、研磨などを組み合わせて生産しております。冷間鍛造の最大の特徴は、切断機構を持っている点です。供給されたコイル材を一定の長さに切断し、複数の圧造工程をトランスファーして圧力を加え、目的の形状に成型します。(毎分60~120ヶ生産可能)

### 生産工程概略

材料(ステンレス、鋼線等)をメーカーより受け入れ、冷間鍛造機を使用して製品の成型を行います(出来上がったものを鍛造ブランクと呼びます)。鍛造ブランクの一部は国内・海外の関連会社にそのまま出荷され、切削等の工程を経て製品となります。また、当社の方で切削・転造・研磨・検査等の工程を経て製品になり出荷される製品もあります。



投影機 / 画相度計



検査機

設備一覧				
設備名	本社	TRP	I . C	合計
冷間鍛造機(ホーム)	13			13
NC旋盤	74	82	1	157
NC自動盤		3		3
3点ローラー転造機	4	2		6
ナーリング転造機	5			5
センターレス研磨機	4	1		5
円筒研磨機		3	1	4
平面研磨機	1		1	2
渦流バレル	2			2
回転バレル	2			2
専用検査機	7	1		8
専用タッピングマシン		2		2
複合加工機(M.C)			1	1
放電加工機			1	1
ワイヤカット放電機			1	1
細穴放電機			1	1
100T油圧プレス			1	1
180Tプレス			1	1
形状測定器	1			1
工具顕微鏡	1	1		2
面粗さ計	1	1		2
投影機	1	1		2
硬度計	1			1
真円度計		1		1